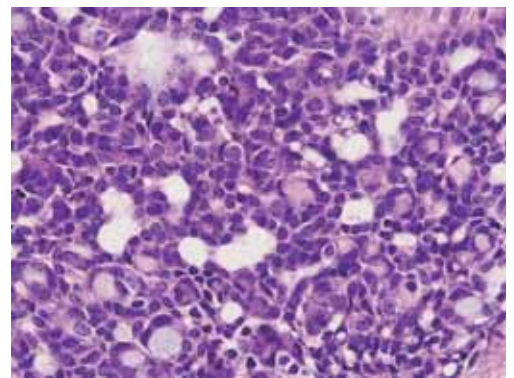
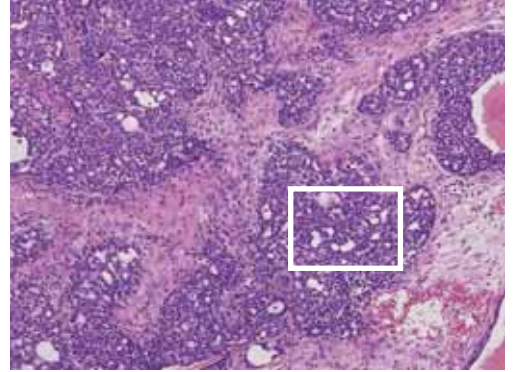
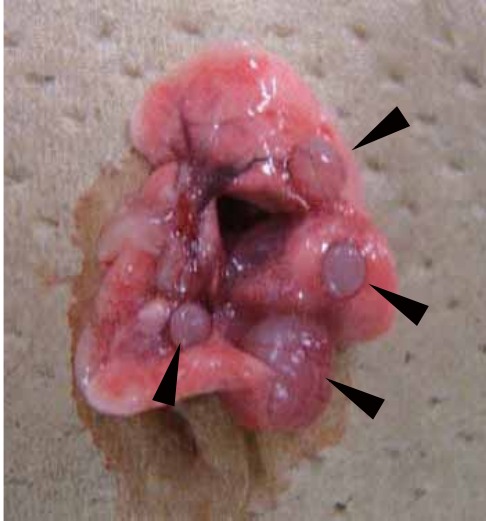


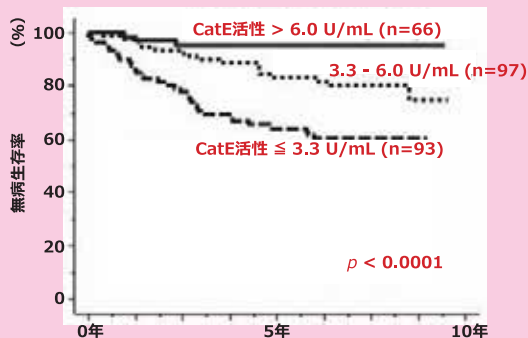
乳がんモデルマウス



高頻度に乳腺腫瘍を呈する カテプシンE 遺伝子 ノックアウトマウス

Carcinogenesis 35(3), 714-726, 2014
Kawakubo *et al.* Repression of cathepsin E
expression increases the risk of mammary
carcinogenesis and links to poor prognosis
in breast cancer

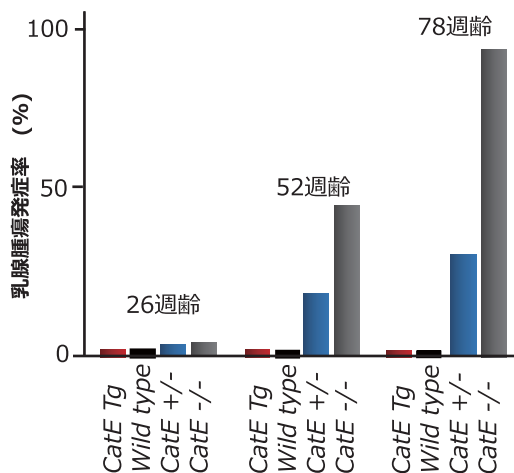
カテプシンE遺伝子



乳がん患者を対象とした疫学調査によると血清中カテプシンE 活性が低い群では無病生存率も有意に低かった

カテプシンEは、細胞内リソソームの蛋白質分解に係わるアスパラギン酸プロテアーゼであり、Wnt5a のプロセシングに関与することが知られています。

乳腺腫瘍の発症率



カテプシンE 遺伝子ノックアウトマウスは高頻度に乳腺腫瘍を形成する

カテプシンE 遺伝子ノックアウトマウスでは、Wnt5aのプロセシングが抑えられています。

Wnt5aの分泌抑制は、Epithelial-Mesenchymal Transition (EMT：上皮間葉移行) を獲得、Wnt/ β カテニン経路を亢進させ、その結果、乳腺腫瘍の形成とその悪性化が進行するのではないかと考えられています。

出産経験のあるメス (78週齢) のほぼ100%に、乳腺腫瘍の形成が認められました。

モデルマウス製品のラインアップ

モデルマウス製品名	価格
乳がんモデルマウス (カテプシンEノックアウトマウス)	繁殖許諾権付き1ペア(2匹) 300,000円(税別)
肥満抑制モデルマウス (Rmi1トラップマウス)	
夜型モデルマウス (Clock変異マウス)	
	個体販売 (1匹あたり) 75,000円(税別)

カテプシンE遺伝子ノックアウトマウスは、九州大学名誉教授 山本 健二 先生が開発されたマウスであり、当社は本マウスの全世界における製造・販売を許諾されています。

 株式会社トランスジェニック

<http://www.transgenic.co.jp>

Tel : 078-306-0295 Fax : 078-306-0296

〒650-0047 神戸市中央区港島南町7-1-14